

A dynamic splash of water in shades of blue and white, filling the background of the page. The water is captured in mid-air, creating a sense of movement and freshness.

WATER HYDRAULIC VALVES

水用バルブシリーズ

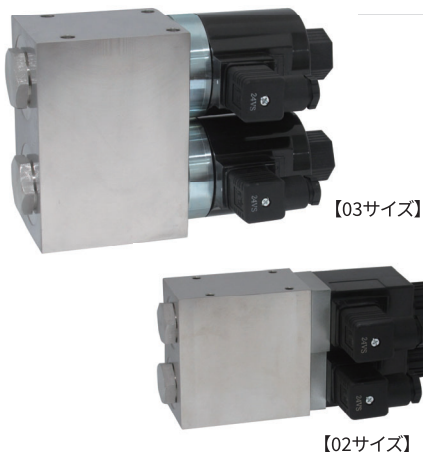
Hirose Valves

WATER HYDRAULIC VALVES

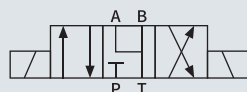
水用バルブシリーズ

4ポート3位置電磁切換弁

WATER HYDRAULIC VALVES



記号



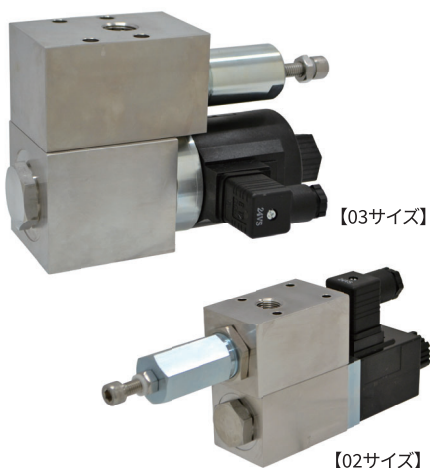
特徴

- ポペット式の切換弁のため、リークはありません。
- 低圧、低流量でも安定して作動します。
- 直流ソレノイドのため、焼損の心配はありません。

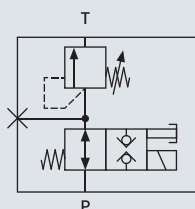
サイズ	02, 03 (ガスケット取付形)
圧力	14 [MPa]
最大流量	40 (02サイズ)、60 (03サイズ) [L/min]
電圧仕様	DC 12, 24 [V]、AC 100, 200 [V] 他

電磁操作ストップバルブ付き リリーフバルブ

WATER HYDRAULIC VALVES



記号



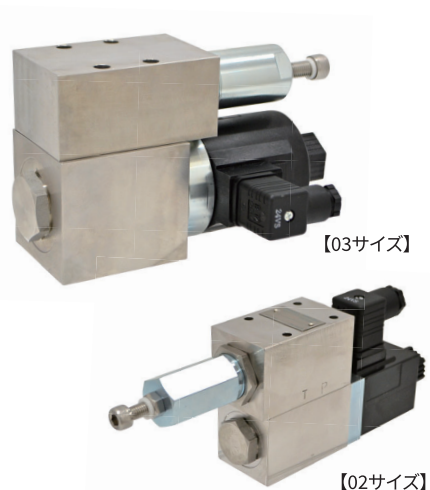
特徴

- 電磁操作ストップバルブとリリーフバルブを組み合わせた複合弁です。
- アンロードバルブと組み合わせて、2圧制御が可能です。

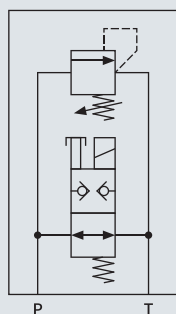
サイズ	02, 03 (ガスケット-ねじ込み接続形)
圧力	14 [MPa]
最大流量	40 (02サイズ)、60 (03サイズ) [L/min]
電圧仕様	DC 12, 24 [V]、AC 100, 200 [V] 他

アンロードバルブ付き リリーフバルブ

WATER HYDRAULIC VALVES



記号



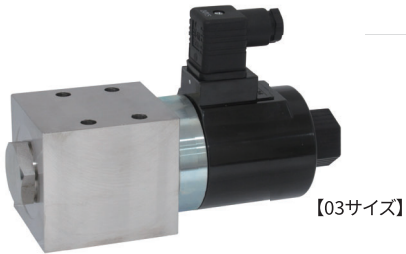
特徴

- 電磁操作ストップバルブとリリーフバルブを組み合わせた複合弁です。
- バルブ1台でアンロード回路が構成できます。
- ポペット式の切換弁のため、リークはありません。

サイズ	02, 03 (ガスケット取付形)
圧力	14 [MPa]
最大流量	40 (02サイズ)、60 (03サイズ) [L/min]
電圧仕様	DC 12, 24 [V]、AC 100, 200 [V] 他

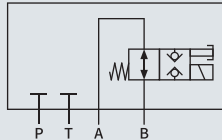
電磁操作ストップバルブ

WATER HYDRAULIC VALVES

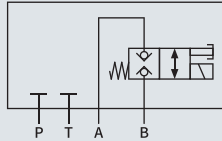


記号

ノーマルオープン



ノーマルクローズ



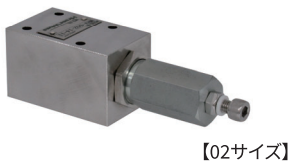
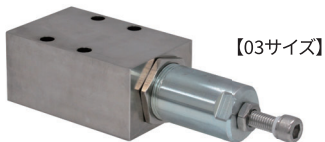
特徴

- 水の流れを完全に閉止致します。
- ノーマルクローズ・ノーマルオープンを用意しています。
- 両流れに対応しています。
- 直流ソレノイドのため、焼損の心配はありません。
- アクチュエータの位置保持に最適です。
- 圧抜き弁としてもご使用頂けます。

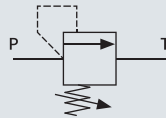
サイズ	02, 03 (ガスケット取付形)	
圧力	14 [MPa]	50 [MPa]
最大流量	40 (02サイズ), 60 (03サイズ) [L/min] 5 (02サイズ, 50MPa仕様) [L/min]	
電圧仕様	DC 12, 24 [V], AC 100, 200 [V] 他	

リリースバルブ

WATER HYDRAULIC VALVES



記号



特徴

- 応答性に優れ、安全弁として最適です。
- 直動形のため内部漏れは少ない特徴があります。
- チャタリングが起きにくい構造で作動が安定しています。

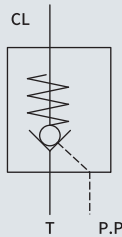
サイズ	02, 03 (ガスケット取付形), 04 (ねじ接続形)	
圧力	14 [MPa]	
最大流量	40 (02サイズ), 60 (03サイズ) [L/min]	
最高調整圧力	14 [MPa]	

パイロットチェックバルブ

WATER HYDRAULIC VALVES



記号



特徴

- クラッキング圧力は0.2MPa、0.04MPaを用意しています。
- SUS316材の対応も可能です。(標準SUS304)

サイズ	02, 03, 08 (ねじ接続形)	
圧力	14 [MPa]	
最大流量	10, 60, 400 [L/min]	
理論パイロット比	1 : 3.36 (03サイズ)	

フローコントロールバルブ

WATER HYDRAULIC VALVES



記号



特徴

- ケーシング付き (ねじ接続形、ガスケット形) も用意しています。

サイズ	03, 06 (カートリッジ形)	
圧力	14 [MPa]	
最大流量	35 (03サイズ), 120 (06サイズ) [L/min]	

電磁弁オプション

手動ハンドル付き、ランプ付コネクタも取り揃えています。

ストップバルブ

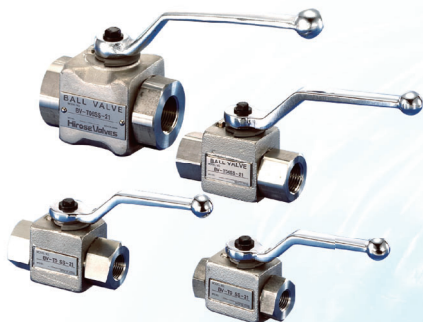
サイズ：8A~80A

圧力：21MPa

ボールバルブ

サイズ：02~06

圧力：21MPa



インラインチェックバルブ

サイズ：02~06

圧力：21MPa



他にも水用バルブを
用意しております



ゲージダンパ

サイズ：02

圧力：45MPa



チェックバルブ (ガスケット取付形)

サイズ：8A~80A

圧力：21MPa

超高圧ストップバルブ

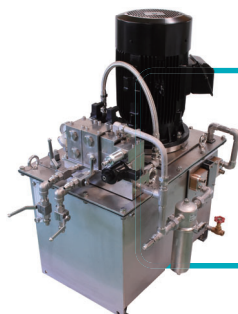
圧力：400MPa

ニードルバルブ

サイズ：04

圧力：21MPa

水用としてだけでなくステンレス製バルブとしてもご使用頂けます。



パワーユニット設計・製作、
システム設計・製作も承ります。
お気軽にご相談ください。

お問合せ



廣瀬バルブ工業株式会社

<http://www.hirose-valves.co.jp>

E-mail info@hirose-valves.co.jp

本社

〒522-0033 滋賀県彦根市芹川町436

中部営業所

TEL:0749-23-5450
FAX:0749-23-2027

東京営業所

TEL:03-3437-0011
FAX:03-3437-0013

大阪営業所

TEL:06-4309-6441
FAX:06-4309-6444